

# TOKAT-hankkeen aineistojen ja menetelmien hyödyntämismahdollisuudet paliskunnissa

Marja Anttonen

TOKAT -loppuseminaari  
15.11.2017



**Paliskuntain yhdistys**

- Koskikatu 33 A, 96100 Rovaniemi - [www.paliskunnat.fi](http://www.paliskunnat.fi) -



## Paliskuntien paikkatiedot - tärkeä aineisto!

- ☞ Poronhoidon perusedellytykset: luonnonlaitumet, vapaa laidunnusoikeus, laidunnusrauha, erilaiset toiminnalliset alueet
- ☞ Muu maankäyttö aiheuttaa yleensä aina erilaisia negatiivisia vaikutuksia → sitä enemmän mitä tärkeämpi alue
- ☞ Poronhoito usein vieras
- ☞ Paikkatiedolla poronhoidon tarpeet perustellusti esiin
  - Elinkeinon suunnitelmallisuus
  - Auttavat selittämään toimintaa ja erilaisten laajojen alueiden tarvetta, alueen merkitystä
- ☞ Maankäytön suunnittelijoilla ajantasaiset, laadukkaat, yhdenmukaiset aineistot
- ☞ Käytössä jo eri suunnitteluprosesseissa
- ☞ Aineisto ei silti korvaa vuorovaikutusta suunnittelussa



## Poro-Harava -ohjelma

- ☞ Paikkatietojen ylläpito ilman varsinaista paikkatieto-ohjelmaa
  - Helpompi ja halvempi tapa kuin GIS-ohjelmisto
- ☞ Paliskunnille ilmainen
  - Py maksaa vuosimaksun jota rahoittaa aineistojen käyttäjiltä hanke/vuosilisenssimaksuina
- ☞ Poro-Haravan ylläpito jatkossa Py:llä (Aarre, Marja, A-L)
- ☞ Myös aineistojen päivitystuki Py:llä (Marja ja A-L)
- ☞ Opetus oppilaitoksissa - tulevaisuuden osaajat paliskuntiin!



## Paikkatietoaineiston ylläpitäminen Haravassa

- ☞ Tiedon päivittäminen siellä missä se syntyy
- ☞ Tulisi olla jatkuvaa!
  - nopea päivitys aina muutosten tapahduttua
  - Silloin aineistot ovat aina valmiina ja ajantasaisina jos niitä joku (ml. paliskunta itse) tarvitsee
- ☞ Suositus: Päivitys vähintään kerran vuodessa (Py muistuttaa)
- ☞ Laatu on tärkeä: tietoja kerätessä määritellyt asiat (ohjeet!)
  - Aineistojen yhdenmukaisuus
  - Priorisointi: jos koko paliskunnan alueelle rajataan tärkeät alueet niin silloin on melkein sama kun niitä ei olisi ollenkaan: suunnittelussa ei voida valita sijoittamista vähemmän tärkeälle
- ☞ Mahdollistaa aikasarjat: esim. luppolaidunten muutos paliskunnissa
- ☞ Jos tieto on olemassa tiedostona (Esim. GPS) ja kohde on monimutkainen, niin sen voi lisätä myös tiedostona → yhteys Py



## Liiteri -tietopalvelu

- ☞ Paliskunnille omat tunnukset, ilmainen
- ☞ Aineistot paremmin katseltavissa kuin Haravasta
- ☞ Tallennettavissa omia tarpeita vastaavat kartat esim. porotaloussuunnitelmiin
- ☞ Muitakin aineistoja kuin poronhoidon aineistot → yhdistely
- ☞ Tietojen lataaminen paikkatietoaineistona omaan käyttöön
- ☞ Valmiit palvelupaketit helpottavat ”noviisi-käyttäjää”
- ☞ Karttojen lisäksi myös porotalouden tilastoja (poromieslehdessä julkaistuista osa) → ladattavissa exceliin → esim. porotaloussuunnitelmiin



**LIITERI**

Kartta

Haku

Karttatasot

Karttaselitteet

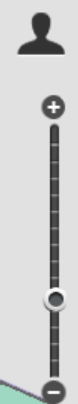
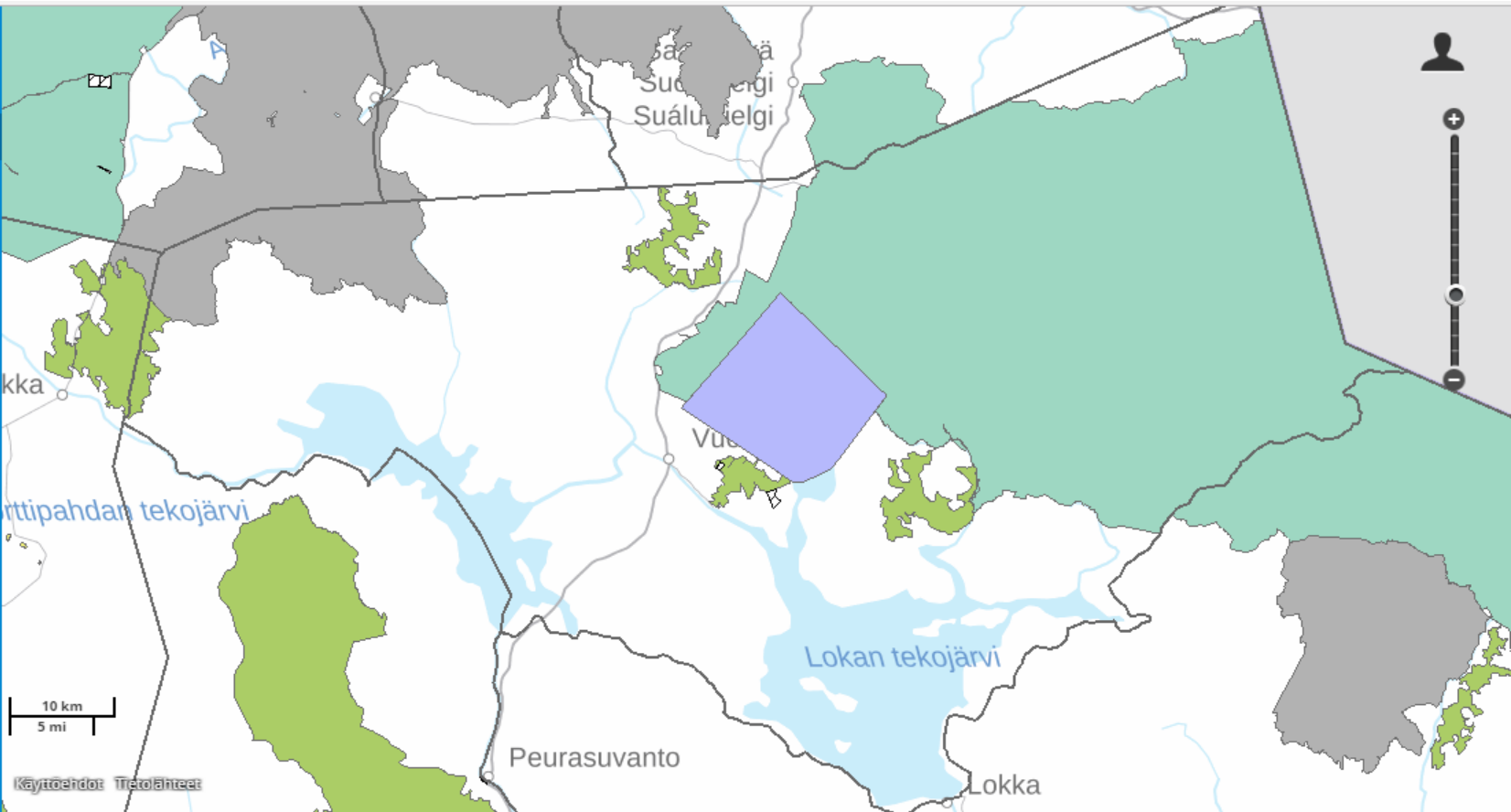
Tilastot

Asemakaavojen seurantalomakkeet

Palvelut ja asetit

Share Tweet

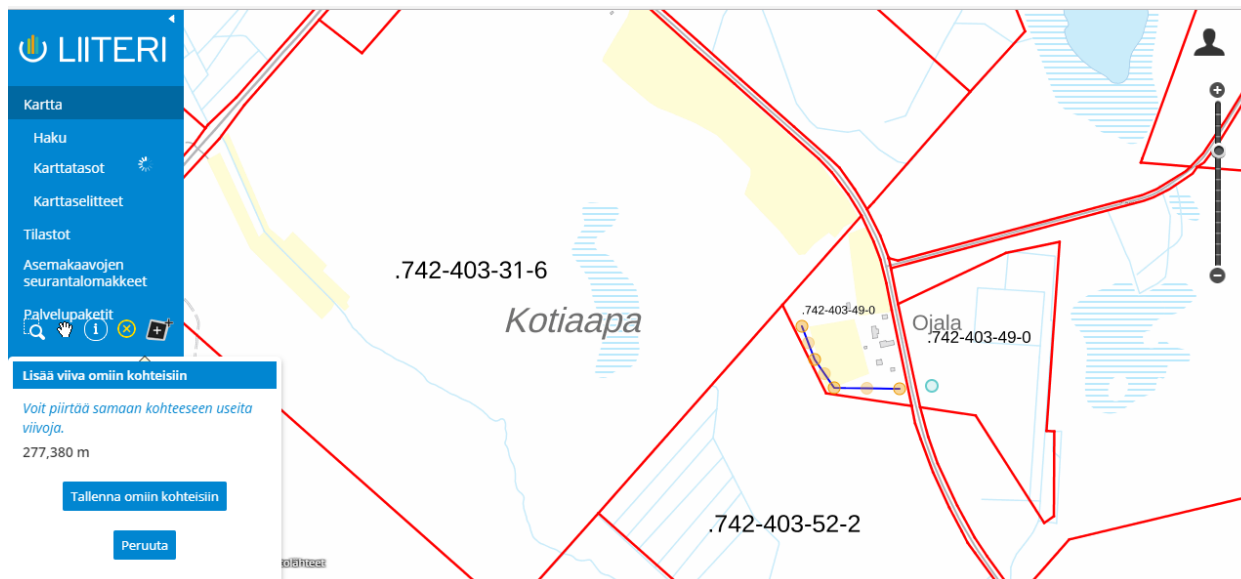
Anna palautetta Käyttöohjeet





# Liiteri -tietopalvelu

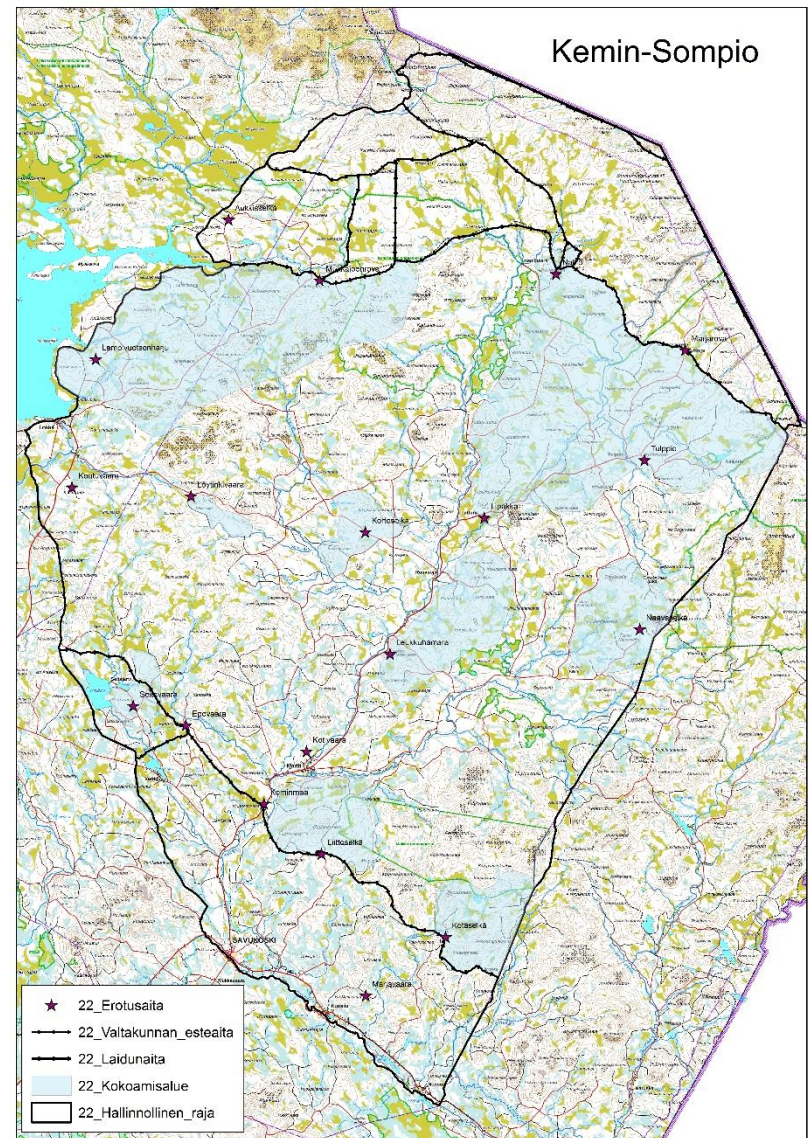
- ☞ Mittaustyökalut ja kiinteistörajat mahdollistavat esim. uusien aitojen suunnittelun tai vanhojen mittaamisen
  - viivan tai alueen voi myös tallentaa → karttaliite investointitukihakemukseen tai vuokrasopimukseen (karttapohjien tarkkuus?)
- ☞ Tietoa ja koulutusta käytöstä tarvitaan paliskunnille





# Porotaloussuunnitelmat

- ☞ Paliskuntien toiminnasta kertova asiakirja
- ☞ Nykytila (resurssit, toiminta) toimintaympäristö/olosuhteet, kehittäminen (SWOT), investointisuunnitelmat jne.
- ☞ Liitekartat
  - Laidunalueet
  - Rakenteet/toiminta
  - Erilaiset haitat (uusi aineisto)
  - Liiteristä muita? Esim. suojeleu
- ☞ Lapin ELY-keskus vaatii suunnitelman investointitukihakemusten liitteeksi todistuksena siitä, että paliskunta toimii poronhoitolain ja hyvien toimintatapojen mukaisesti

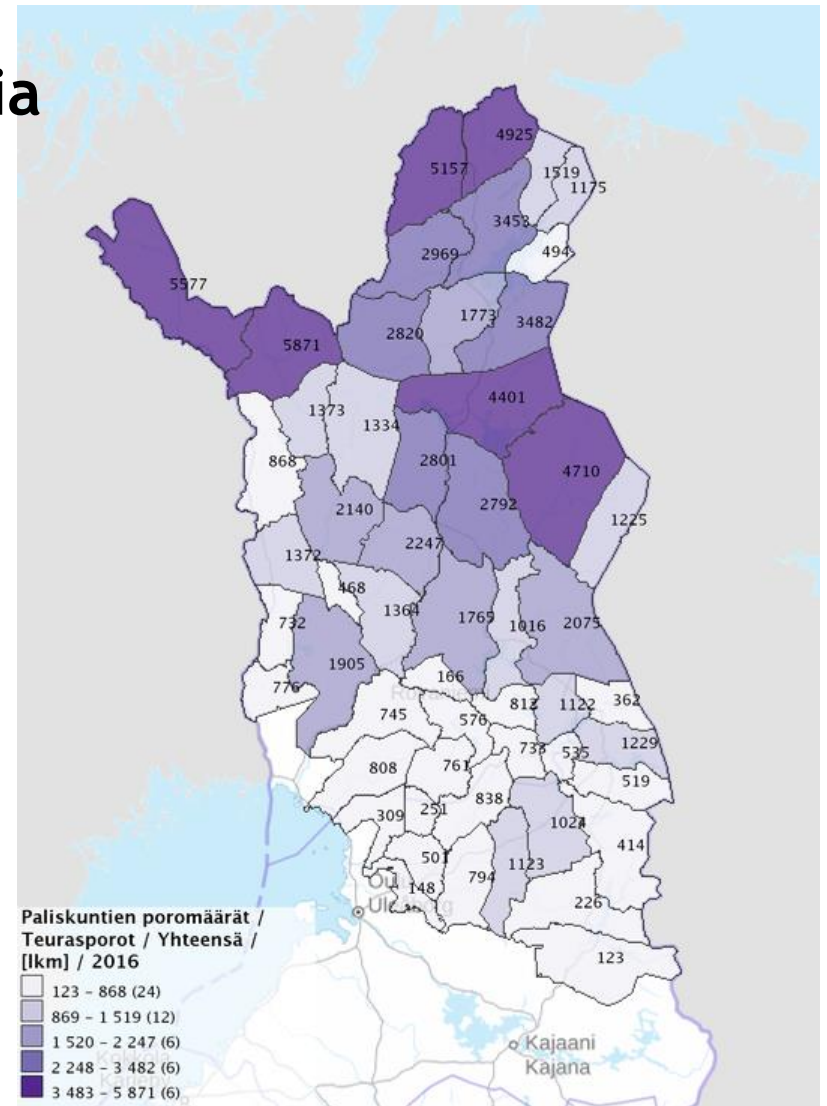






## Muita käyttömahdollisuuksia

- ☞ Paliskunnan toiminnan esittely eri tilanteissa
- ☞ Py: Liiteri jatkuvassa käytössä jo
- ☞ Esim. Py nettisivuille tilastoja kartalla?
- ☞ Porolukutyö
- ☞ Valtakunnanrajan poroesteaidat
- ☞ ”Poro pihalla” -opas vakituinen asutus/loma-asutus



100km



Kiitos!